

FORMATIONS

Optimisez vos machines, formez-vous !

world of innovation



NOS VALEURS



Une stratégie de qualité

Une croissance ininterrompue depuis plus de 40 ans qui s'explique essentiellement grâce à une stratégie de qualité : une analyse des besoins clients, des produits et services en constante évolution, des équipes rigoureuses et à l'écoute.



L'innovation

Ecoute, Réflexion, Créativité et Rigueur sont les maîtres mots de l'Innovation. Chez WITTMANN BATTENFELD nous avons à cœur de mettre tous nos efforts dans une vision d'avenir afin d'anticiper les besoins du marché. Toutes ces valeurs sont réunies pour vous apporter le meilleur de ce qui existe à la fois sur nos produits mais également nos services comme celui de la formation.



A l'écoute des entreprises

Notre priorité chez WITTMANN BATTENFELD est de satisfaire au mieux nos clients. Chaque entreprise bénéficie d'un consultant formation, un interlocuteur dédié en charge d'étudier leurs besoins de formation et de proposer les solutions optimales. Il accompagne l'entreprise dans la mise en œuvre des formations et s'assure de la réalisation de ses objectifs et de la satisfaction des participants.



POURQUOI CHOISIR WITTMANN ?

The logo for Wittmann, featuring the brand name in a white, italicized, sans-serif font with a horizontal line through the middle of the letters, set against a dark red background.

Une orientation opérationnelle

Les formations que nous vous proposons ont toutes un objectif opérationnel. Conçues et animées par des femmes et des hommes de terrain, elles alternent théorie et pratique tout en se basant sur leurs expériences. Nos cours sont optimisés en vue d'atteindre tous les niveaux de compétences dans les meilleures conditions d'efficacité.

Une pédagogie active

Nous croyons que, pour être efficace, une formation doit s'appuyer sur une pédagogie active, alternant concepts, exercices, questionnements et études de cas. Cela permet de mettre en pratique les exemples présentés.

Une évolution rapide et créative de l'offre

Nos formations évoluent continuellement pour prendre en compte les besoins et évolutions technologiques les plus novatrices. Nos cours sont actualisés chaque année afin de vous proposer les meilleures conditions d'apprentissage.

Une équipe pédagogique constituée d'Experts

L'équipe pédagogique est composée de spécialistes disposant de nombreuses années d'expériences dans leurs domaines respectifs.

Elle est chargée de faire évoluer l'offre de formation en se basant sur vos besoins, vos retours et les attentes du marché.

Un environnement optimal

Votre bien-être durant les formations contribue grandement au bénéfice que vous retirerez de celles-ci. C'est pourquoi nous accordons une importance cruciale au rassemblement des conditions nécessaires à votre confort : des salles de cours confortables et un showroom sont à votre disposition avec accès PMR. Les déjeuners et pauses se déroulent dans des espaces agréables et sont inclus dans le prix de la formation.

La réactivité

Bénéficiez d'un interlocuteur unique pour l'ensemble de vos formations. Notre expert formation vous proposera les solutions les plus adaptées à vos besoins : choix des formations, date de session suggérée, financements possibles, ingénierie pédagogique et accords d'entreprise.

CHEZ VOUS OU CHEZ NOUS ?

Votre consultant formation WITTMANN est à votre écoute pour construire avec vous la formation qui correspond parfaitement à vos besoins et à votre environnement.

Mise à disposition des salles et des matériels

Les formations peuvent se dérouler dans nos locaux à la Buisse ou dans ceux de votre entreprise. Nos équipes logistiques et techniques se chargent d'assister vos services pour s'assurer de l'adéquation et de la disponibilité de vos salles et matériels pour la formation demandée. Que ce soit chez vous ou chez nous, WITTMANN se charge de l'ensemble des supports rédactionnels nécessaires à votre formation.

Pour les formations au sein de vos locaux:

- » Pour tout stage réalisé sur le site client, le déplacement de l'instructeur sera facturé selon un forfait tout compris incluant les kilomètres, les heures, les frais de voyage et d'hébergement.
- » Afin de réaliser la formation dans les meilleures conditions possibles nous vous demandons la mise à disposition :
 - d'une salle de formation à l'écart de la production comprenant un tableau blanc et un vidéoprojecteur.
 - du robot, de la presse à injecter ou de l'équipement périphérique faisant l'objet de la formation pour la manipulation par des stagiaires en toute tranquillité.
- » Nous nous engageons à venir former jusqu'à un maximum de 4 personnes par session au sein de vos locaux.

Pour les formations chez WITTMANN à la Buisse (38) :

- » Sur notre site de la Buisse vous avez la possibilité de vous former sur les produits suivants :
 - Presse à injecter ECOPOWER 110t avec console B8.
 - Robots WX128, Primus 16 et W818 avec console R9 et R8.
 - Ensemble des modèles de Thermorégulateur, Dessiccateur, Doseur Pondéral, Centrale Matière et Broyeur.
- » Si vous disposez d'autres produits WITTMANN, nous vous proposerons une formation dans vos locaux.

UN ENVIRONNEMENT OPTIMAL

Wittmann

Un accueil de qualité

WITTMANN BATTENFELD apporte le plus grand soin à l'accueil des stagiaires. Votre formateur veillera sur vous de votre arrivée jusqu'à votre départ.

Des salles de cours spacieuses et lumineuses

Les formations dispensées dans nos locaux sont pourvues de tous les équipements nécessaires à votre confort. Nous disposons de salles spacieuses accessibles aux personnes à mobilité réduite, lumineuses et équipées des dernières technologies.

Les matériels et les systèmes les plus modernes

Lors de vos travaux pratiques vous utiliserez des robots, presses à injecter et équipements périphériques de dernières générations. Nos produits sont mis à votre disposition pour mettre en application les apprentissages que vous aurez acquis au cours de votre formation.

Repas et pauses café

Lorsque nous vous accueillons dans nos locaux, les repas du midi et les pauses café vous sont offerts. Les temps de pause favorisent la détente et la communication au sein du groupe de formation. Vous disposerez également d'un accès Internet durant votre formation.

Facilité d'accès

L'emplacement de notre centre de formation a été volontairement choisi pour sa facilité d'accès, proche d'une sortie d'autoroute et d'une gare SNCF. Notre parking privé est à la disposition des participants.
Notre adresse : 325 rue Louis Barran - Centr'Alp 2 - 38 500 la Buisse



L'ADMINISTRATION DES FORMATIONS

WITTMANN BATTENFELD se propose de vous assister dans toutes vos démarches administratives liées à la formation. Nous pouvons ainsi vous aider dans la gestion de vos formations, dans ses composantes prévisionnelles comme dans ses aspects opérationnels.

Assistance administrative

Notre service administratif peut vous aider à établir tous les documents administratifs en vue de la prise en charge de vos formations par votre organisme OPCA, notamment AGEFOS PME, OPCALIA, FAFIEC... et lui adresser sous la forme demandée tous les documents nécessaires tels que factures, conventions de formation, feuilles de présence, feuilles d'évaluation, etc.

Dématérialisation

Tous les documents sont numérisés. Les accusés de réception, les convocations, les factures et les feuilles d'émargement peuvent vous être envoyés par voie numérique. Ils peuvent aussi, à votre demande, vous être envoyés par courrier. A chaque session de formation, en plus du manuel au format papier, les participants reçoivent une clé USB comprenant ce manuel de formation au format PDF.



DES FORMATIONS DE QUALITES



INFORMATIONS GÉNÉRALES

Comment s'inscrire ?

Bénéficiez d'un contact unique pour l'ensemble de vos formations. Contactez Michel TROMEUR, Responsable Formation WITTMANN formation@wittmann-group.fr 06.49.35.56.54



Frais d'inscription

Les prix indiqués dans le tableau récapitulatif des formations est en hors taxes. La TVA de 20 % s'applique aux tarifs indiqués dans ce catalogue. WITTMANN BATTENFELD France se réserve le droit de reporter un cours pour des raisons de force majeure ou si le nombre de participants n'est pas suffisant.

Accessibilité personnes en situation de handicap

Pour tout besoin spécifique en matière de handicap, nous vous invitons à nous contacter directement, afin d'étudier ensemble les possibilités de suivre la formation et mettre en place les dispositifs nécessaires.

Attestation

L'attestation de présence est envoyée à la fin du cours. En cas de non-participation, toute inscription qui n'aurait pas été annulée par écrit au moins une semaine avant le début du cours sera due intégralement, mais il est toujours possible de se faire remplacer par une autre personne de l'entreprise.

Hébergement

Les participants qui désirent réserver une chambre doivent le faire par leurs propres moyens. De nombreux hôtels sont à proximité de nos locaux, nous pouvons vous fournir les contacts de réservation sur simple demande. Exemple d'hôtels à proximité : Campanile, Kyriad, Novotel.



LES CONSOLES DE PILOTAGE DES ROBOTS WITTMANN



FORMATIONS ROBOTS

Formations chez WITTMANN BATTENFELD à la Buisse (38)
ou dans vos locaux.

TYPE DE FORMATION	DESIGNATION	DUREE
EXPLOITATION	<ul style="list-style-type: none"> » Architecture du matériel » Démarrage du robot » Transfert d'un programme » Intervention en production » Quick Editor 	1.5 JOURS (10 HEURES)
PROGRAMMATION Niveau 1	<ul style="list-style-type: none"> » Architecture du matériel » Exploitation Editeur de texte » Création des programmes partiels » Fonctions de sauts » Gestion vide, palettisation » Programmation fonctions logiques simples » Optimisation de déplacement » Programmation des Auto Switch 	3 JOURS (21 HEURES)
PROGRAMMATION Expert	<ul style="list-style-type: none"> » Programmation en sous programmes » Fonctions logiques complexes » Smart removal » X Push » Quick Editor » Zones de sécurité 	1 JOUR (7 HEURES)
MAINTENANCE	<ul style="list-style-type: none"> » Architecture du matériel » Dossier technique » Diagnostic de pannes » Maintenance préventive 	1 JOUR (7 HEURES)

Ces formations peuvent néanmoins être adaptées en contenus et durée selon vos besoin dans le cas ou elles se déroulent uniquement dans vos locaux



EXPLOITER UN ROBOT

Objectif : ***Cette formation permet une première prise en main du robot. A l'issue de votre apprentissage vous serez en capacité de maîtriser et conduire une installation automatisée. Vous pourrez exploiter le robot et intervenir sur des arrêts de production.***

Durée	1.5 jours (10 heures)
Effectif	4 participants maximum
Public Concerné	Opérateurs et Régleurs



Contenu de la formation :

- » Utilisation de la console
- » Le matériel
- » La sécurité
- » La commande
- » Les mouvements en manuel

- » Choisir le programme d'apprentissage
- » Transfert de programmes
- » Test du programme en step
- » Mise en production

- » Modification des paramètres en mode automatique
- » Modification par le menu Quick Editor
- » Utilisation du menu "vue"
- » Diagnostic et relance après un défaut

FORMATIONS ROBOTS



PROGRAMMER UN ROBOT - NIVEAU 1

Objectif : ***Cette formation de 3 jours vous permettra de maîtriser parfaitement votre robot, allant jusqu'à l'analyse et la programmation d'une application avec éditeur de texte.***

Durée	3 jours (21 heures)
Effectif	4 participants maximum
Public Concerné	Régleurs / Techniciens Méthodes et Maintenances



Contenu de la formation :

- » Axes numériques et pneumatiques
- » Protocoles de communication
- » Fonctions manuelles et accès aux différents menus
- » Transfert de programmes

- » Elaboration d'un programme robot
- » Elaboration programme référence
- » Réglages en Step
- » Modifications en ligne

- » Gestion contrôle de vide et fonctions Jump et Label
- » Création programme palettisation
- » Elaboration et test d'un programme Périphérique
- » Elaboration et test d'un programme Tous Modes
- » Programmation en sous programmes

- » Optimisation de cycle, mouvement 3D, Parallèle, Sync
- » Présentation du Quick Editor
- » Programmation des auto switch



PROGRAMMER UN ROBOT - MODE EXPERT

Objectif : ***Cette formation permet de réaliser des programmes complexes et de les optimiser en utilisant toutes les fonctions spéciales du robot. Elle vient en complément de la formation programmation niveau 1.***

Durée	1 jour (7 heures)
Effectif	4 participants maximum
Public Concerné	Régleurs / Techniciens Méthodes et Maintenances



Contenu de la formation :

- » Fonctions spéciales More Sub, EOAT
- » Programmation en Sous programmes
- » Smart removal
- » Fonction X Push
- » Programmation des positions pour Quick Editor
- » Zones de sécurité

FORMATIONS ROBOTS



MAINTENANCE D'UN ROBOT

Ce stage est conseillé dans vos locaux

Objectif : Grâce à cette formation vous serez capable de manipuler le robot manuellement et d'analyser les pannes. Vous apprendrez également à diagnostiquer et changer un composant. Enfin vous verrez comment entretenir au mieux votre outil de production.

Durée	1 jour (7 heures)
Effectif	4 participants maximum
Public Concerné	Techniciens Méthodes et Maintenances



Contenu de la formation :

- » Axes numériques et pneumatiques
- » Partie mécanique du robot
- » Protocoles de communication CAN1 / CAN2

- » Fonctions manuelles, et accès aux différents menus
- » Entrées / Sorties et EUROMAP 67
- » Réglage des vacuostats
- » Fonction RESTART/REBOOT et ONLINE/OFFLINE

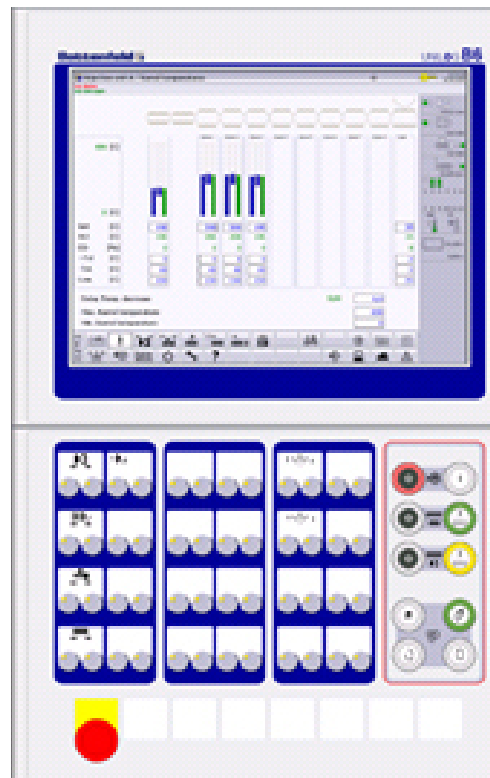
- » Exploitation des schémas électriques/pneumatiques
- » Exploitation des nomenclatures mécaniques
- » La ligne ARRET D'URGENCE
- » Les différents éléments de l'armoire électrique
- » La liste des messages d'erreurs

- » Réglage des codeurs absolus
- » Principe du SAFETY PACK
- » Explications échange des courroies, moto-réducteurs et des patins de guidage
- » Localisation et adressage de chaque carte sur le robot
- » Liste des points à traiter
- » Préconisation et fréquence des pièces à changer

LES CONSOLES DE PILOTAGE DE PRESSES



B8



B6

FORMATIONS PRESSES

Formations chez WITTMANN BATTENFELD à la Buisse (38)
ou dans vos locaux.

TYPE DE FORMATION	DESIGNATION	DUREE
MAINTENANCE	<ul style="list-style-type: none"> » Conception générale d'une presse à injecter » Fonctionnement du système de contrôle Unilog B6 ou B8 » Système mécanique » Système hydraulique » Système électrique » Système d'erreur et Diagnostic » Dépannage, recherche de pannes » Calibrations et réglages » Exercices pratiques 	2 JOURS (14 HEURES)
REGLEUR - NIVEAU 1	<ul style="list-style-type: none"> » Conception générale d'une presse à injecter » Fonctionnement du système de contrôle Unilog B6 ou B8 » Réglages et optimisation des forces de fermeture et d'injection » Système d'erreur et Diagnostic » Option d'affichage graphique » Sauvegarde des données » Programmation des noyaux » Exercices pratiques 	2 JOURS (14 HEURES)
REGLEUR - NIVEAU 2	<ul style="list-style-type: none"> » Conception du fonctionnement d'une presse à injecter » Fonctionnement du système de contrôle Unilog B6 ou B8 » Réglages et optimisation des forces de fermeture et d'injection » Système d'erreur et Diagnostic » Option d'affichage graphique » Sauvegarde des données » Programmation des noyaux » Réglages et Paramétrage du moule » Optimisation des process » Mesure de contrôle boucle ouverte ou fermé » Exercices pratiques 	3 JOURS (21 HEURES)

Ces formations peuvent néanmoins être adaptées en contenus et durée selon vos besoins dans le cas où elles se déroulent uniquement dans vos locaux



MAINTENANCE

Objectif : **La qualité de votre presse à injecter dépend de nombreux paramètres. Une connaissance des bonnes pratiques permettra de maintenir vos équipements dans une configuration optimale et permettra d'éviter les pannes. La formation maintenance offre un environnement sécurisé et une amélioration de la productivité.**

Durée	2 jours (14 heures)
Effectif	4 participants maximum
Public Concerné	Techniciens Méthodes et Maintenances



Contenu de la formation :

- » Conception du fonctionnement d'une presse à injecter
- » Fonctionnement du système de contrôle Unilog B6 ou B8
- » Système mécanique
- » Système hydraulique
- » Système électrique

- » Système d'erreur et Diagnostic
- » Dépannage, recherche de pannes
- » Calibrations et réglages
- » Exercices pratiques

FORMATIONS PRESSES



REGLEUR - NIVEAU 1

Objectif : Cette formation à la fois théorique et pratique permettra d'apprendre via l'utilisation de simulateurs et sur la presse à injecter : l'optimisation des process d'injection, le contrôle des paramètres et la surveillance qualité, l'analyse et la correction des erreurs et de mettre en application des programmes de base.

Durée	2 jours (14 heures)
Effectif	4 participants maximum
Public Concerné	Opérateurs et Régleurs



Contenu de la formation :

- » Conception du fonctionnement d'une presse à injecter
- » Fonctionnement du système de contrôle Unilog B6 ou B8
- » Réglages et optimisation des forces de fermeture et d'injection

- » Système d'erreur et Diagnostic
- » Option d'affichage graphique
- » Sauvegarde des données
- » Programmation des noyaux
- » Exercices pratiques



REGLEUR - NIVEAU 2

Objectif : Cette formation est une approche complète, permettant à l'utilisateur d'optimiser les process d'injection, contrôler l'ensemble des paramètres, d'analyser et corriger les erreurs. A l'issue de cette formation, l'utilisateur sera capable de régler efficacement des séquences même complexes et procéder à l'élaboration de process avancés.

Durée	3 jours (21 heures)
Effectif	4 participants maximum
Public Concerné	Personnel ayant déjà de bonnes notions : Régleur, Opérateur machine, Personnel d'échantillonnage, technicien d'application



Contenu de la formation :

- » Conception du fonctionnement d'une presse à injecter
- » Fonctionnement du système de contrôle Unilog B6 ou B8
- » Réglages et optimisation des forces de fermeture et d'injection

- » Système d'erreur et Diagnostic
- » Option d'affichage graphique
- » Sauvegarde des données
- » Programmation des noyaux

- » Réglages et Paramétrage du moule
- » Optimisation des process
- » Mesure de contrôle boucle ouverte ou fermé
- » Exercices pratiques

FORMATIONS PÉRIPHERIQUES



Alimentateur Matière



Doseur Pondéral



Broyeur



Débitmètre



Thermorégulateur



Dessiccateur

FORMATIONS PÉRIPHÉRIQUES



TYPE DE FORMATION	DESIGNATION	DUREE
EXPLOITATION ET MAINTENANCE	» Thermorégulateur » Dessiccateur » Doseur pondéral » Centrale matière » Broyeur	1 JOUR (7 HEURES)

Formations au sein de vos locaux :

- » Afin d'optimiser vos périphériques, nous vous proposons la formation : Exploitation et Maintenance.
- » Nous nous engageons à venir former un maximum de 4 personnes au sein de vos locaux, sur vos équipements périphériques.
- » Formation possible sur l'ensemble des modèles de : Thermorégulateur, Dessiccateur, Doseur Pondéral, Centrale Matière et Broyeur.

Formations chez WITTMANN BATTENFELD à la Buisse (38) :

- » Uniquement sur demande.

FORMATIONS PÉRIPHÉRIQUES



EXPLOITATION ET MAINTENANCE

Objectif : ***L'utilisation de vos équipements périphériques nécessite la connaissance des bonnes pratiques. Cette formation vous permettra de piloter et de maintenir vos équipements dans une configuration optimale afin d'anticiper et corriger les éventuelles pannes.***

Durée	1 jour (7 heures)
Effectif	4 participants maximum



Contenu de la formation :

Le contenu de nos formations périphériques est adapté en fonctions de vos produits, toutefois nous nous efforçons à maintenir une structure quasi-identique pour l'ensemble de nos formations, à savoir :

- » Fonctionnement du système de pilotage
- » Réglages et optimisation d'utilisation
- » Implémentation et fonctions produits
- » Raccordement
- » Utilisation et interfaces de données
- » Système d'erreur et Diagnostic
- » Dépannage

CONDITIONS GENERALES DE FORMATIONS



1 - Généralités

Les conditions générales de vente et d'exécution ci-après sont celles qui régissent les rapports entre notre clientèle et nous-mêmes et, par suite, l'acceptation de nos offres par un client implique l'adhésion aux présentes conditions.

Aucune clause contraire ne peut nous être opposée si nous ne l'avons pas préalablement acceptée par écrit.

Nous ne sommes liés par les propositions qui pourraient être faites par nos représentants ou employés que sous réserve d'une confirmation écrite de notre part.

2 - Conditions et modalités d'inscription

- Les inscriptions sont faites dans la mesure des places disponibles et dans l'ordre de réception des demandes.
- L'inscription peut être prise par téléphone mais elle n'est considérée comme définitive qu'à réception du dossier d'inscription complet (bulletin d'inscription + fiche individuelle) et d'un acompte de 20% du montant TTC de la formation. A réception de cette confirmation écrite, WITTMANN France adresse à l'entreprise une convention en 2 exemplaires dont un exemplaire est à nous retourner signé et daté.

3 - Propriété des plans et documents

Tous les documents joints à nos offres sont fournis à titre indicatif. Nous nous réservons le droit d'y apporter des modifications sous réserve du respect des besoins formulés dans la commande du client.

Nous conservons intégralement la propriété intellectuelle de nos projets, études et dessins qui ne peuvent être utilisés, communiqués, reproduits ou exécutés, même partiellement, de quelque façon que ce soit, sans notre autorisation écrite.

Les documents remis aux stagiaires durant sa formation sont soumis à la loi sur la propriété industrielle du 1er juillet 1992, qui interdit la photocopie à usage collectif sans autorisation des ayants droits. Seul le stagiaire peut donc utiliser ces informations, et toute utilisation abusive de cette documentation pourra être poursuivie conformément aux dispositions réglementaires en vigueur.

4 - Prix de vente

Le prix des formations sont indiqués hors taxes sur tous nos supports commerciaux. Les remises et offres commerciales proposées par WITTMANN France ne sont pas cumulables entre elles. La meilleure offre vous est toujours appliquée. Les frais de restauration sont inclus dans le prix de la formation. Toute formation commencée est due en entier.

Les prix des formations sont valables deux mois à compter de la date d'émission de la proposition et sont révisables annuellement.

5 - Conditions de règlement

Le règlement du prix de la formation est à effectuer à l'ordre de WITTMANN France comptant sans escompte, à la date d'échéance mentionnée sur la facture, sauf accord exprès contraire entre les parties qui ne pourra toutefois déroger à l'article L 441-6 du Code de commerce. En application de l'article L 441-6 I 12° alinéa du Code de commerce, tout paiement intervenant postérieurement à la date d'échéance figurant sur nos factures donnera lieu à une indemnité forfaitaire de 40% pour frais de recouvrement ainsi qu'à des pénalités de retard égales à trois fois le taux d'intérêt légal en vigueur. Ces pénalités sont exigibles de plein droit, dès réception de l'avis informant le client qu'elles ont été portées à son débit. Dans le cas où un client passerait une commande à WITTMANN France, sans avoir procédé au paiement de la (des) commande(s) précédente(s), WITTMANN France pourra refuser d'honorer la commande et de délivrer les formations concernées, sans que le client puisse prétendre à une quelconque indemnité, pour quelque raison que ce soit.

Toute facture recouvrée par nos services contentieux sera majorée, à titre de clause pénale non réductible au sens de l'article 1229 du Code civil, d'une indemnité fixée à 15 % du montant des sommes exigibles. Si l'OPCA ne prend en charge que partiellement le coût de la formation, le reliquat sera facturé au client. Si WITTMANN France n'a pas reçu la prise en charge de l'OPCA au premier jour de la formation, le client sera facturé de l'intégralité du coût de la formation. En cas de non-paiement par l'OPCA des frais de formation, pour quelque motif que ce soit, le client sera redevable de l'intégralité du coût de la formation et sera facturé du montant correspondant éventuellement majoré des pénalités de retard.

6 - Conditions de Participation

Les participants aux formations sont tenus de respecter le règlement intérieur. WITTMANN France se réserve le droit sans indemnité de quelque nature que ce soit d'exclure à tout moment tout participant dont le comportement gênerait le bon déroulement de la formation et/ou manquerait gravement au règlement intérieur.

7 - Annulation et report

- Toute annulation d'inscription doit être signalée par téléphone et confirmée par écrit.
- En cas d'annulation tardive (moins de 2 semaines avant le début de la formation), nous nous réservons le droit de facturer à titre d'indemnité forfaitaire :
 - 50% du prix de la formation pour une annulation intervenant entre 1 et 2 semaines avant le début de la formation.
 - 100% du prix de la formation pour une annulation intervenant moins d'1 semaine avant le début de la formation.
- WITTMANN France se réserve le droit de reporter une session pour préserver un meilleur équilibre dans les groupes ou d'annuler pour des raisons plus générales d'organisation ou en cas de force majeure. Dans ce cas, l'entreprise qui le souhaite peut reporter son inscription sur une autre session.

8 - Assurance et responsabilité

Tout stagiaire reste, pendant la durée du stage, sous la responsabilité juridique de son employeur. En cas de non application du règlement intérieur de WITTMANN France par le stagiaire, mettant en péril sa propre sécurité ou celles des autres stagiaires, WITTMANN France se réserve le droit d'exclure le stagiaire de la formation. Dans ce cas, le coût du stage reste facturé totalement à l'entreprise.

9 - Règlement des litiges

Tout litige, de quelque ordre qu'il soit, est de convention expresse de la seule compétence des tribunaux de Grenoble auxquels il est fait attribution exclusive de juridiction. Toutes stipulations contraires imprimées sur papier à en-tête du client ne sauraient faire échec à cette clause juridique.

10 - Service Client

Très attaché à la satisfaction de sa clientèle, le service qualité de WITTMANN travaille à l'amélioration permanente de ses prestations. Toutes les observations et suggestions étant facteur de progrès, nous vous remercions de bien vouloir nous les adresser à l'attention de :

Service Qualité - WITTMANN BATTENFELD France
325 rue Louis Barran - Centr'alp 2 - 38500 la Buisse

WITTMANN BATTENFELD France

Centr'Alp 2

325 rue Louis Barran

38500 la Buisse | France

Tel. : +33 4 76 31 08 80 | Fax : +33 4 76 31 08 81

info@wittmann-group.fr

www.wittmann-group.fr